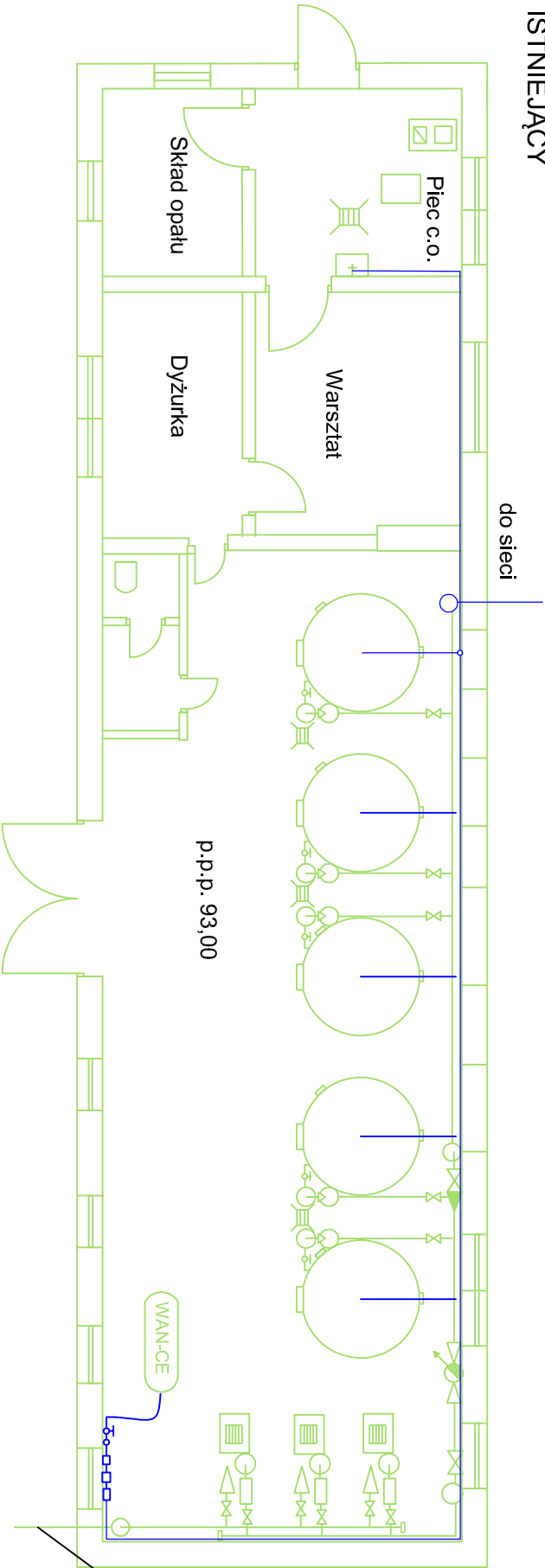


STAN ISTNIEJĄCY

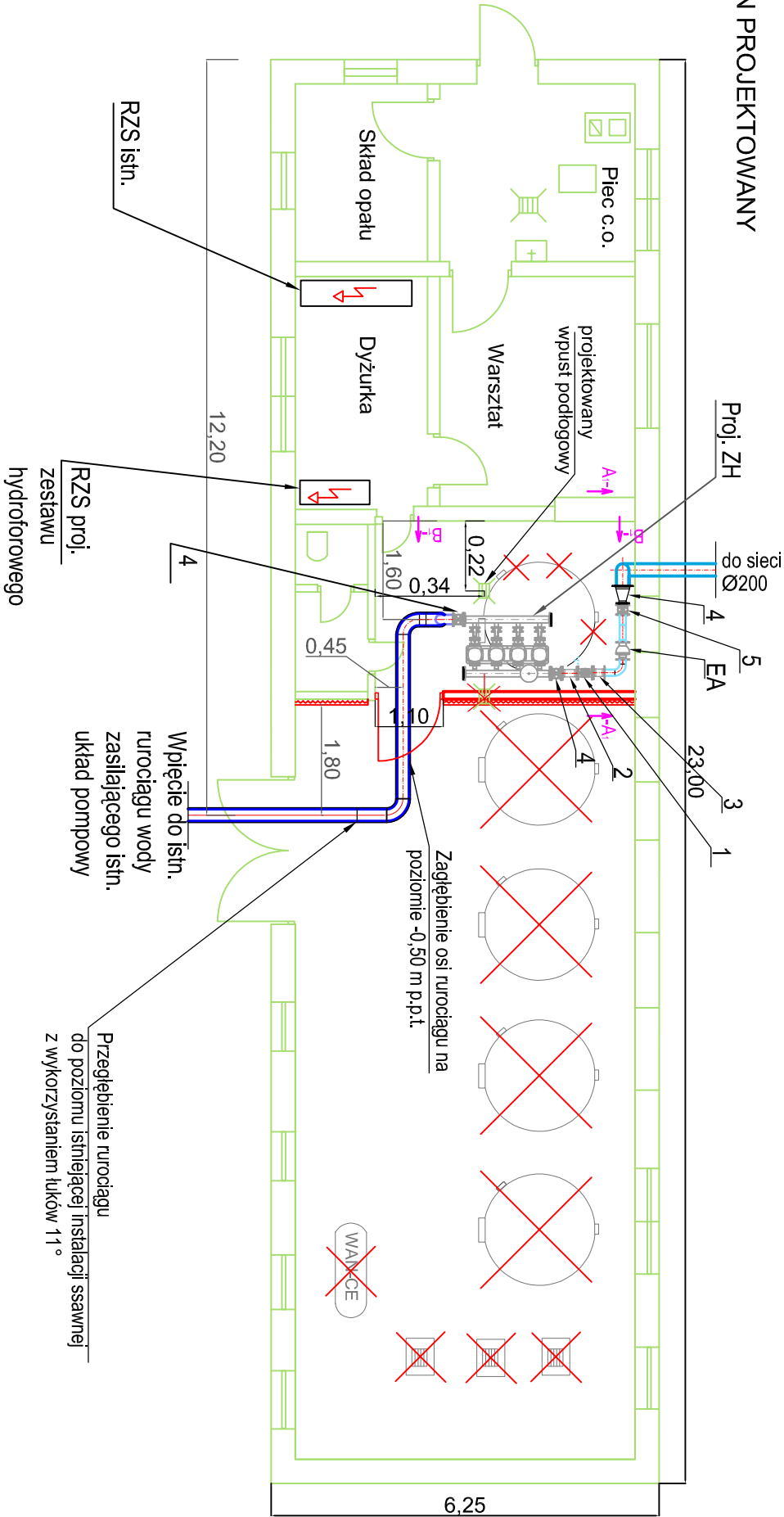


UWAGA:

1. Projektowany wpust podłogowy należy włączyć do istniejącego rurociągu kanalizacji sanitarnej. Przed przystąpieniem do wykonania przyłącza należy określić lokalizację istniejącej instalacji w celu poprawnego włączenia.
2. Projektowany wodociąg ssawny DN200 wykonać, jako preizolowany PE tylko do głębokości posadowienia 1,50m. Poniżej tej głębokości zaleca się wykonanie rurociągu z PE.

ze zbiorników
wyrównawczych

STAN PROJEKTOWANY



LEGENDA:

ZH - zestaw hydroforowy

RZS istn. - istn. rozdzielnia

RZS proj. - proj. rozdzielnia zestawu hydroforowego

- 1 - wodomierz kontraktowy DN100
- 2 - króciec dwukolnierzowy DN100-300
- 3 - króciec dwukolnierzowy DN100-200
- 4 - zwężka dwukolnierzowa DN200/100
- 5 - zasuwka kolnierzowa DN100

EA - zawór zwrotny antyskażeniowy DN100

— - proj. zewn. instalacja wody PE Ø200 (preizolowana)

— - proj. wewn. instalacja wody stł DN100 KO

— - proj. wewn. instalacja wody stł DN150 KO

— - istn. instalacja wody Ø200

✗ - proj. likwidacja

WYKONAWCA:		INWESTOR:	
		SPÓŁKA KOMUNALNA "BLYSK" SP. Z O.O. UL. WYZWOLENIA 1, 86-120 PRUSZCZ	
ul. Staroszkolna 16/28 85 - 209 BYDGOSZCZ		Obiekt:	
Treść rysunku:		Przebudowa i remont instalacji przepompowni II stopnia w miejscowości Topolno gmina Pruszcz	
Zagospodarowanie budynku przepompowni II stopnia		Funkcja	
Imię i nazwisko		Specjalność	
mgr inż. Marek Planowski		Nr uprawnień	
Inst. sanit.		Podpisy	
GP-KZ-7342/35/94		Opracowała	
GP-KZ-7342/213/92		mgr inż. Aleksandra Werońska	
Faza:		Skala:	
PB		1:100	
Data:		Branża:	
01.2017		ochrona środ.	
Nr kontraktu:		Nr rysunku:	
		2	